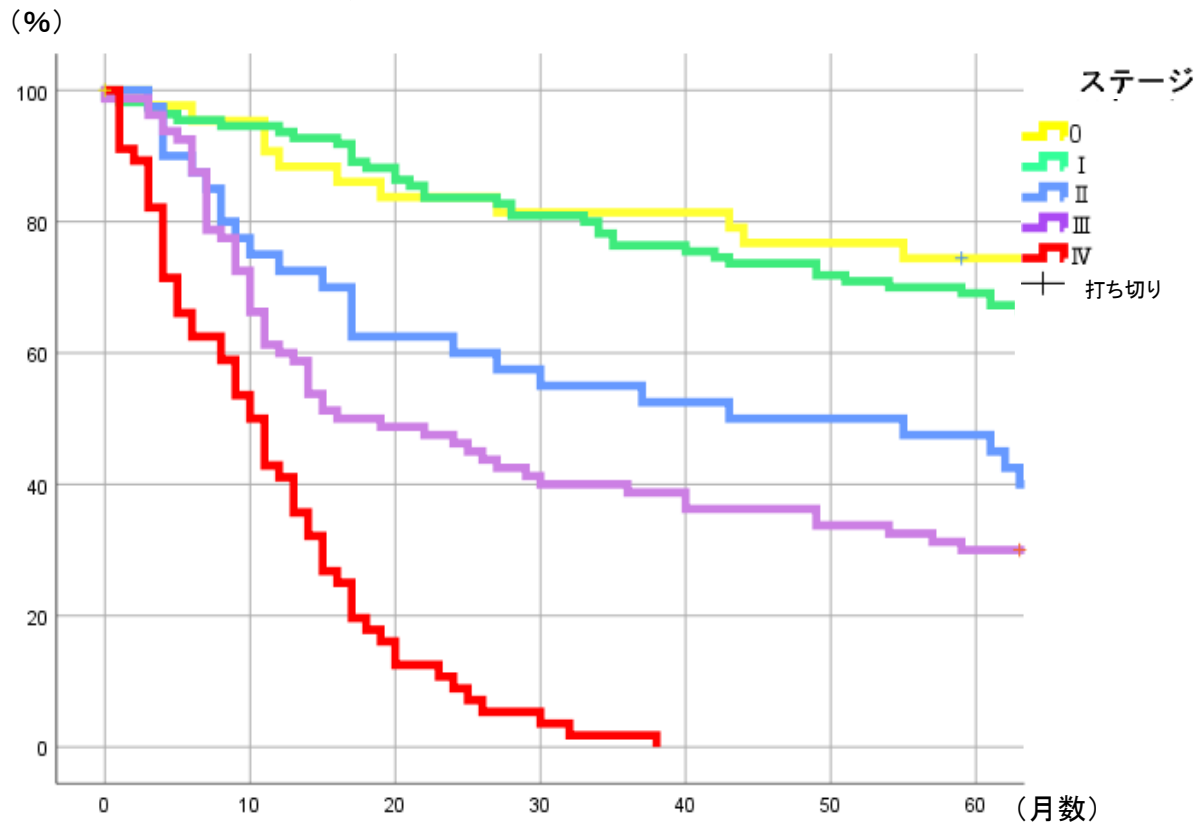


## <食道癌実測生存率>



	1年	2年	3年	4年	5年
<b>0 (n=43)</b>	88.4%	83.7%	81.4%	76.7%	74.4%
<b>I (n=110)</b>	93.6%	83.6%	76.4%	73.6%	69.1%
<b>II (n=40)</b>	72.5%	60.0%	55.0%	50.0%	47.5%
<b>III (n=80)</b>	60.0%	46.3%	38.8%	36.3%	30.0%
<b>IV (n=57)</b>	41.1%	8.9%	1.8%	0.0%	0.0%