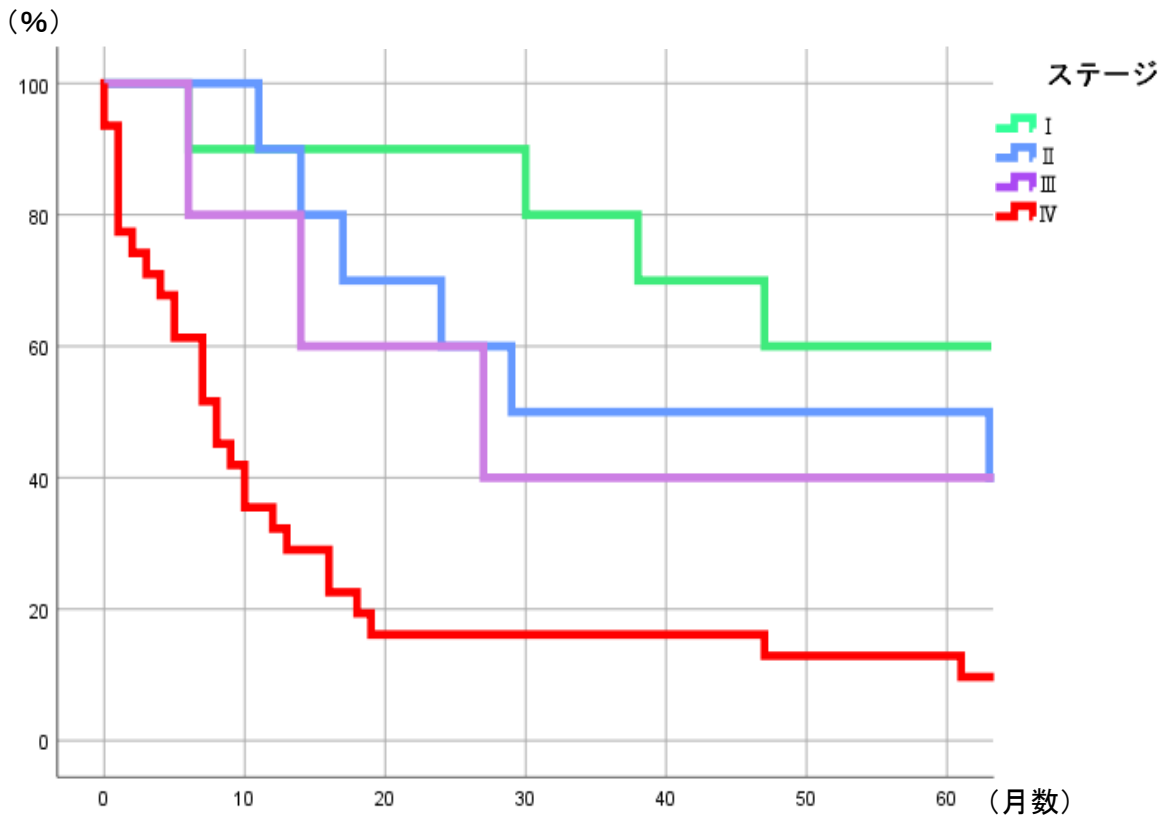


## ＜肝内胆管癌実測生存率＞



	1年	2年	3年	4年	5年
I (n=10)	90.0%	90.0%	80.0%	60.0%	60.0%
II (n=10)	90.0%	60.0%	50.0%	50.0%	50.0%
III (n=5)	80.0%	60.0%	40.0%	40.0%	40.0%
IV (n=31)	32.3%	16.1%	16.1%	12.9%	12.9%