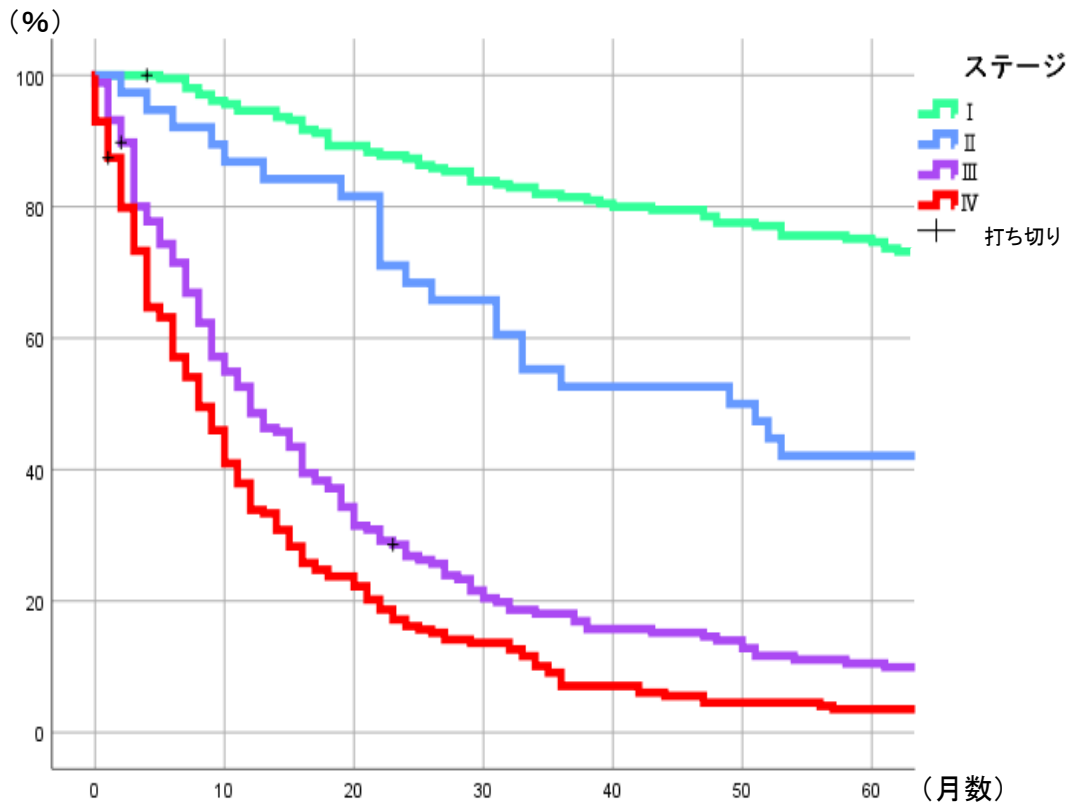


＜肺癌実測生存率＞



	1年	2年	3年	4年	5年
I (n=206)	94.6%	87.3%	81.5%	77.6%	74.6%
II (n=38)	86.8%	68.4%	52.6%	52.6%	42.1%
III (n=176)	48.6%	26.8%	18.1%	14.0%	10.5%
IV (n=199)	33.9%	16.2%	7.1%	4.5%	3.5%