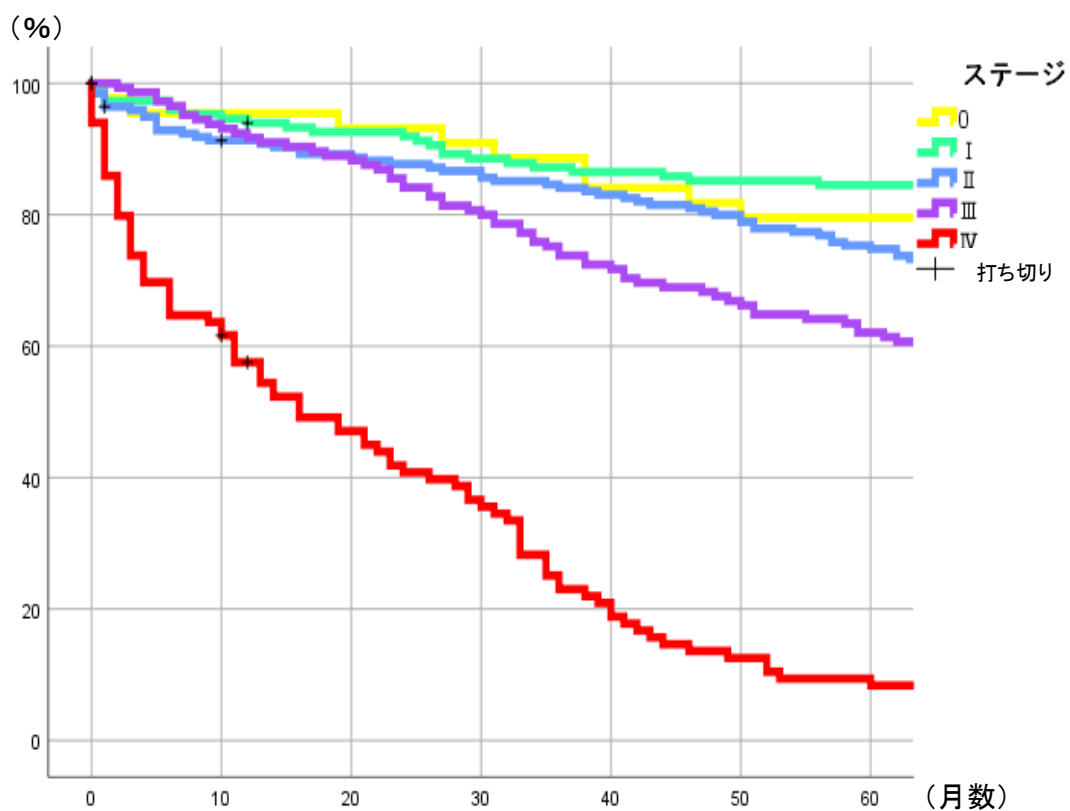


## <結腸癌実測生存率>



	1年	2年	3年	4年	5年
<b>0 (n=44)</b>	95.5%	93.2%	88.6%	81.8%	79.5%
<b>I (n=149)</b>	94.0%	91.9%	87.2%	85.2%	84.5%
<b>II (n=197)</b>	91.3%	87.7%	84.1%	80.0%	74.8%
<b>III (n=145)</b>	91.7%	84.1%	73.8%	67.6%	62.1%
<b>IV (n=100)</b>	57.5%	40.8%	23.0%	13.6%	8.4%