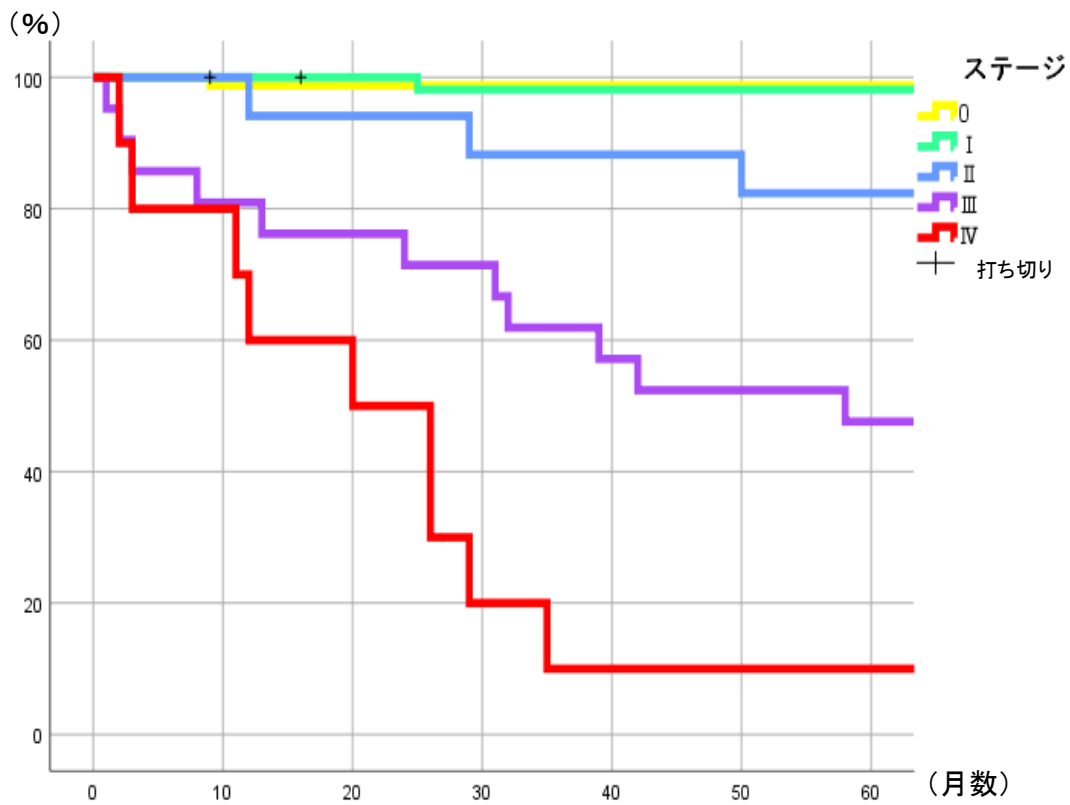


＜子宮頸癌実測生存率＞



	1年	2年	3年	4年	5年
0 (n=80)	98.8%	98.8%	98.8%	98.8%	98.8%
I (n=54)	100.0%	100.0%	98.1%	98.1%	98.1%
II (n=18)	94.1%	94.1%	88.2%	88.2%	82.4%
III (n=21)	81.0%	71.4%	61.9%	52.4%	47.6%
IV (n=10)	60.0%	50.0%	10.0%	10.0%	10.0%