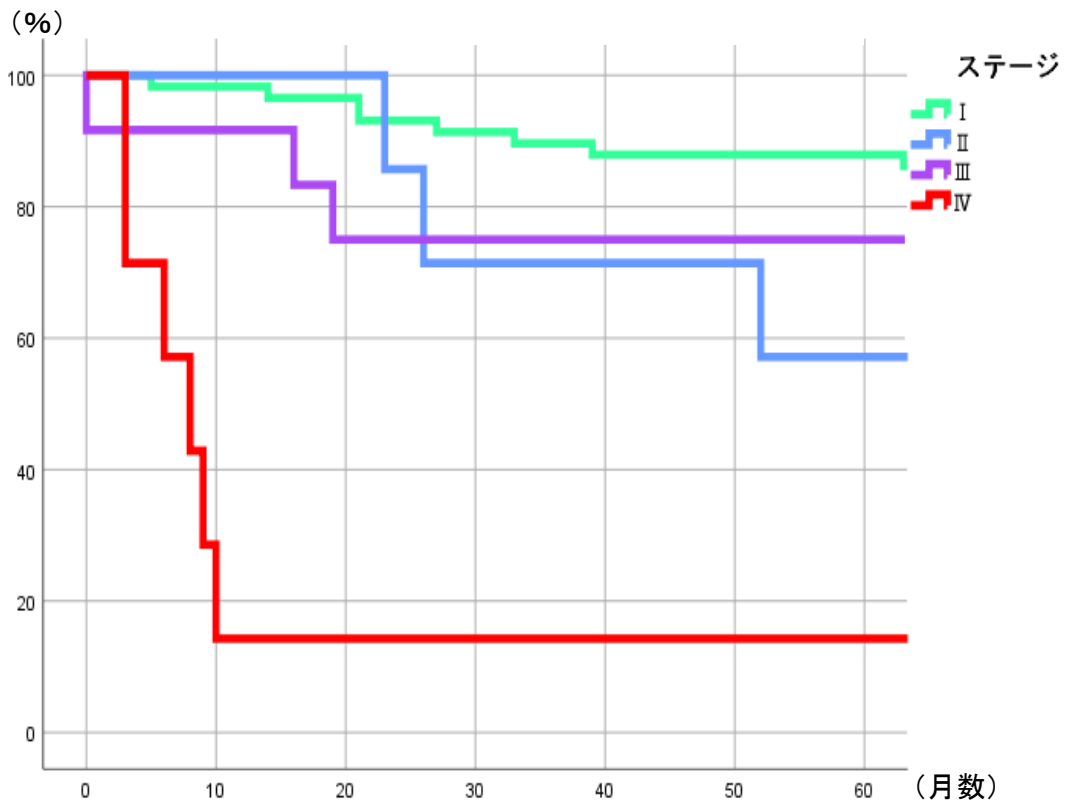


<子宮体癌実測生存率>



| | 1年 | 2年 | 3年 | 4年 | 5年 |
|------------|--------|-------|-------|-------|-------|
| I (n=58) | 98.3% | 93.1% | 89.7% | 87.9% | 87.9% |
| II (n=7) | 100.0% | 85.7% | 71.4% | 71.4% | 57.1% |
| III (n=12) | 91.7% | 75.0% | 75.0% | 75.0% | 75.0% |
| IV (n=7) | 14.3% | 14.3% | 14.3% | 14.3% | 14.3% |